

La Nuova cortina di ferro

Confini, frontiere, muri, mappe:
metafore di divisione o premessa
di integrazione? Tra pandemia e
guerra

IV lezione

Professor

Andrea Giordano

8 - LA NUOVA CORTINA DI FERRO



3 - ISTMO D'EUROPA



7 - L'ESPANSIONE VERSO EST DELLA NATO

- ① Germania Ovest
- ② Germania Est
- ③ Rep. Ceca
- ④ Slovacchia
- ⑤ Ungheria
- ⑥ Romania
- ⑦ Bulgaria
- ⑧ Slovenia
- ⑨ Albania

	1949		2017
	1952		2019
	1955		Integrazione nella Nato in stallo
	1982		
	1990		
	1999		
	2004		
	2009		

(A)	Serbia
(B)	Bosnia-Erzegovina
(C)	Montenegro (5/06/17)
(D)	Kosovo
(E)	Macedonia del Nord (in fase di adesione)



4 - LA NATO BALTICA



Sfera Russia

- Russia
- Paese filorusso inquieto (Bielorussia)
- Incursioni sulla Svezia di aerei russi
- Base militare russa
- Esercitazioni militari russe (2015-2017)
- Esercitazioni militari russe (Febbraio 2022)

Sfera Nato

- Paesi Nato
- Paesi filoatlantici
- Principali basi dove avviene la rotazione di truppe e mezzi militari
- 4 battaglioni ognuno dei quali guidato da Canada, Germania, Regno Unito, Usa
- Base aerea svedese
- 9 Numero delle principali esercitazioni Nato o tra alleati, anche navali (2021)

- Paese in guerra (Ucraina)
- Intermarium
- Punti caldi:**
 - 1 Narva (Estonia)
 - 2 Isole svedesi (Gotland, Öland)
 - 4 Isola di Bornholm (Danimarca)
 - 5 Kaliningrad (Russia)
 - 6 Breccia di Suwałki
 - 7 Isole Åland (provincia autonoma finlandese)

2- LO STATO RUSSO DAL 1341 AL 1796

1341, alla morte di Ivan I



1505, alla morte di Ivan III



■ Espansione territoriale
- - - Confine precedente

1598, dopo la morte di Ivan IV (1584)
e di Fëdor I (1598)



1796, alla morte di Caterina II



AMICI E NEMICI DELLA RUSSIA IN EUROPA

- Quasi amici
- Partner fungibili
- Nemici



4 - RUSSIA CONTRO OCCIDENTENTE

- Organizzazione del Trattato di Sicurezza Collettiva + fondatori Unione Economica Eurasiatica (2015)
- Paesi Ue
- Paesi Nato
- Ucraina di interesse prioritario russo
- Aree di frizione Russia-Nato
- Area controllata dai ribelli anti-Kiev
- Gruppo del Nord

Teste di ponte russe anti-Nato/Ue

- 1 Transnistria
- 2 Abkhazia
- 3 Ossezia del Sud
- Porti strategici russi nel Mediterraneo
- Base aerea russa in Siria
- Balcani occidentali

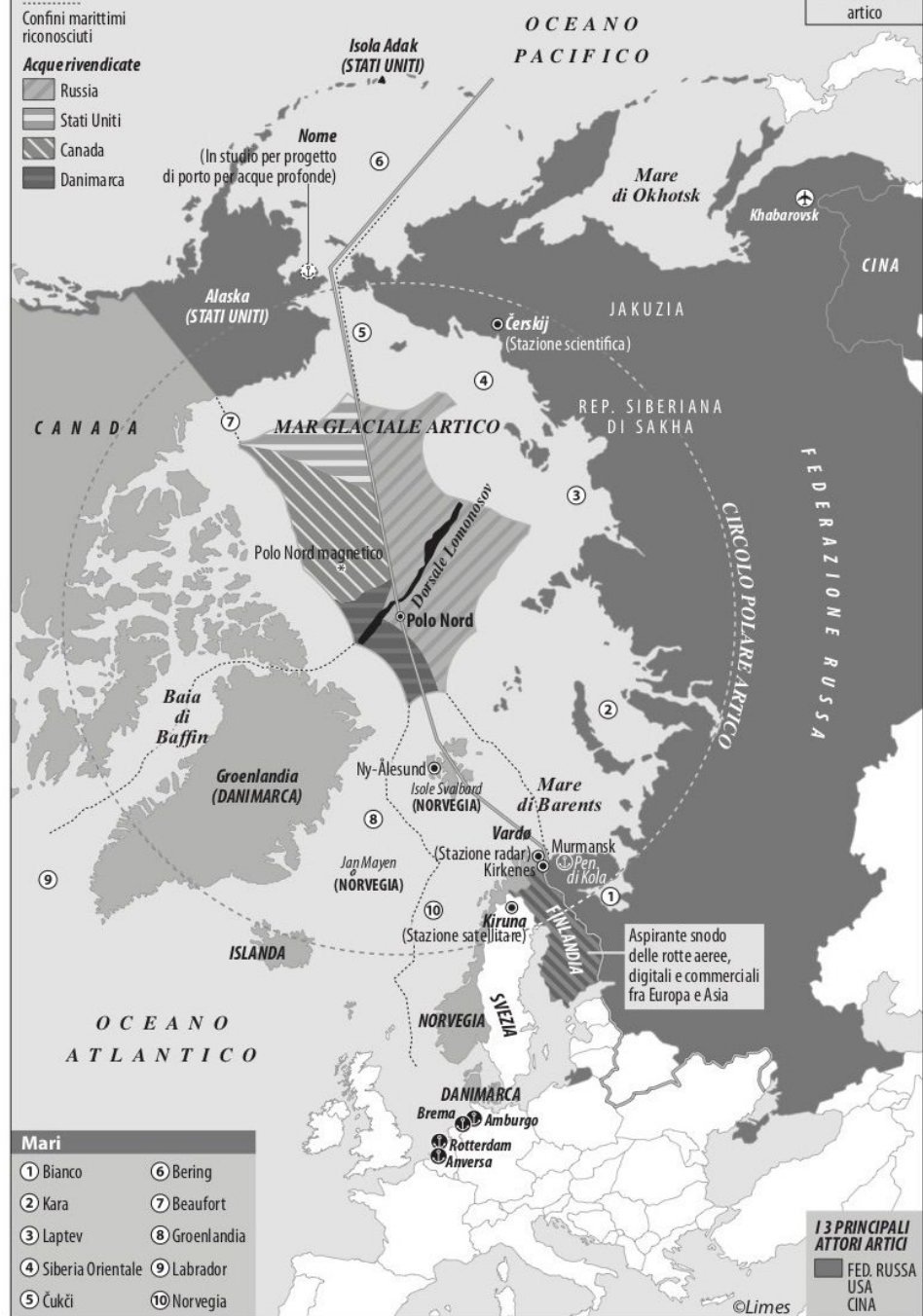


1 - LA DIFESA NORDICA DEGLI USA DURANTE LA GUERRA FREDDA

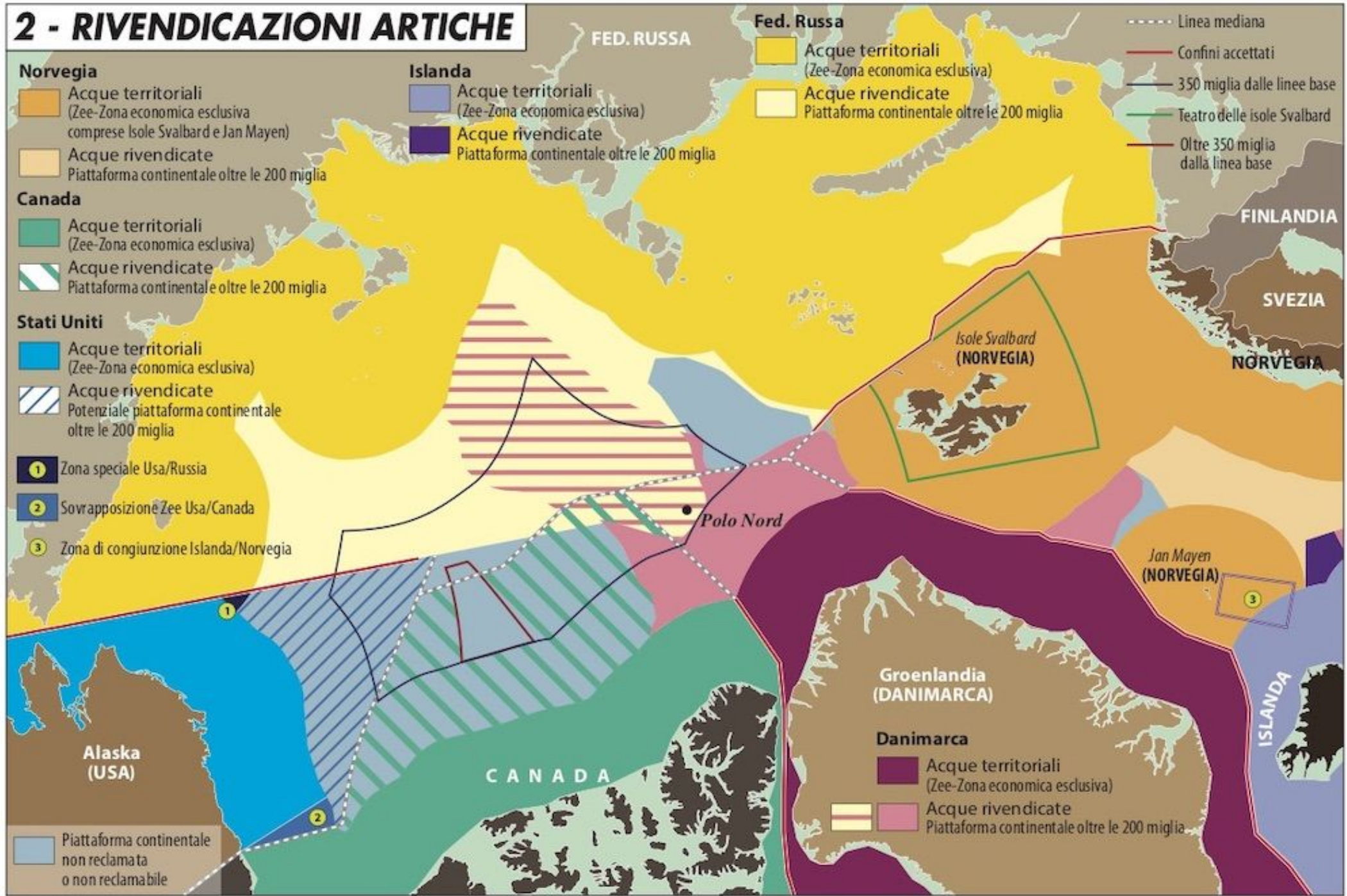


A CHE SERVE L'ARTICO

Faglia Usa-Russia dell'Intermarium artico

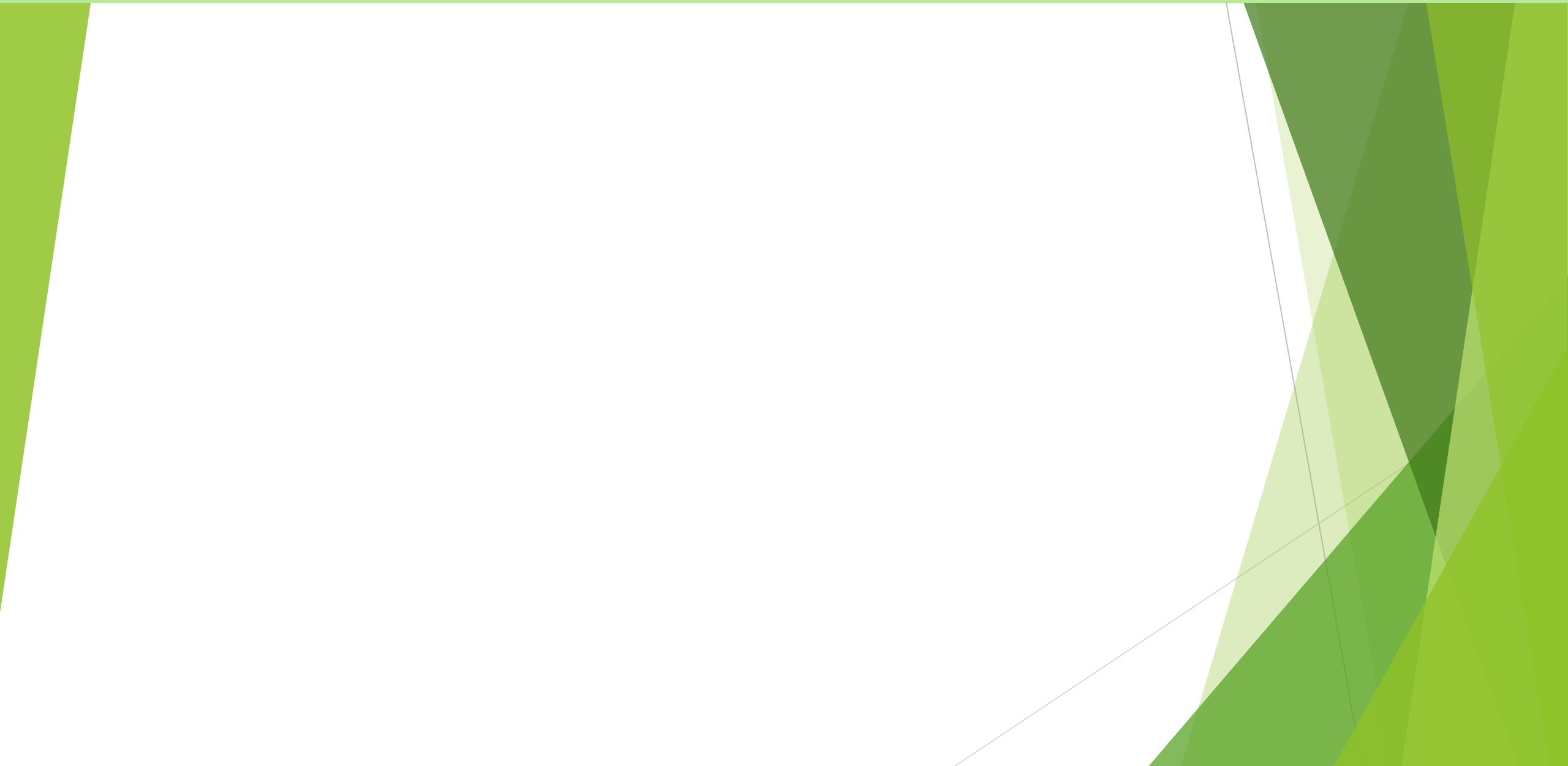


2 - RIVENDICAZIONI ARTICHE



Fonte: Durham University

Il settore nordico o artico-baltico





2 - LA NUOVA CORTINA DI FERRO-SETTORE NORDICO



Basi militari polacche principali a uso dei militari Usa (circa 5.500)

Minoranze russe nei paesi baltici
Estonia 25%
Lettonia 25%
Lituania 5%

NUOVA CORTINA DI FERRO
Settore nordico consolidato
Settore centrale poroso

Paesi che hanno la frontiera sulla Nuova cortina di ferro nel settore nordico



2 - LA NUOVA CORTINA DI FERRO-SETTORE NORDICO

Il settore centrale o peninsulare

3 - LA NUOVA CORTINA DI FERRO-SETTORE CENTRALE



7 - L'ESPANSIONE VERSO EST DELLA NATO

- ① Germania Ovest
- ② Germania Est
- ③ Rep. Ceca
- ④ Slovacchia
- ⑤ Ungheria
- ⑥ Romania
- ⑦ Bulgaria
- ⑧ Slovenia
- ⑨ Albania

	1949		2017
	1952		2019
	1955		Integrazione nella Nato in stallo
	1982		
	1990		
	1999		
	2004		
	2009		
		(A)	Serbia
		(B)	Bosnia-Erzegovina
		(C)	Montenegro (5/06/17)
		(D)	Kosovo
		(E)	Macedonia del Nord (in fase di adesione)





Fonti: Liveuamap e autori di Limes aggiornata al 30 gennaio 2023 ore 13

settore meridionale

NUOVA CORTINA DI FERRO

Settore meridionale

- ★ Basi Nato in Romania
- ★ Accordo Usa-Grecia per la costruzione di tre nuove basi
- Giacimenti di gas romeno
- ▨ Nuove aree di prospezione

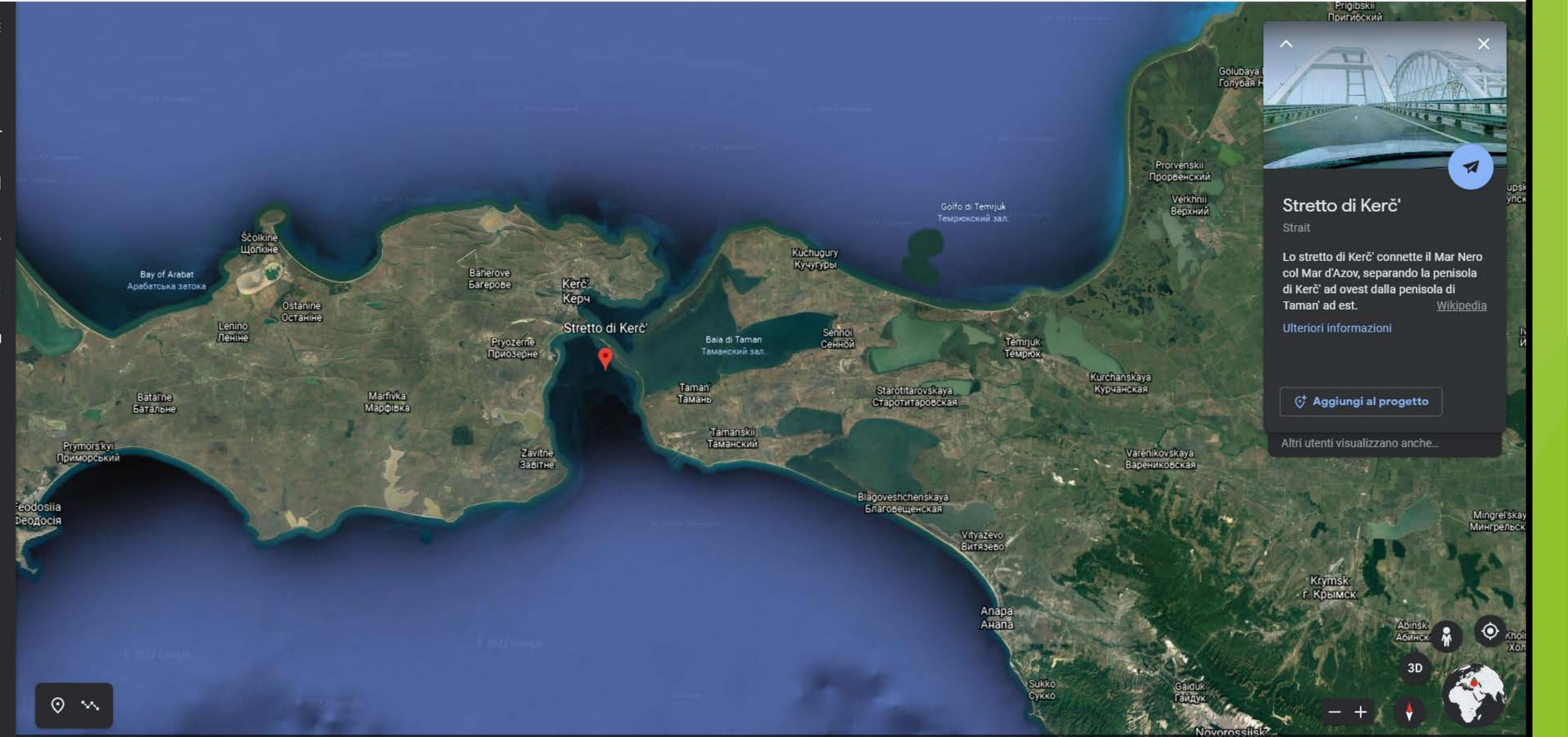


-----▶
Convogli navali russi verso la Siria

★
Basi russe in Siria di fondamentale importanza

- ① Abkhazia
- ② Ossezia del Sud

4 - LA NUOVA CORTINA DI FERRO-SETTORE MERIDIONALE



Stretto di Kerč'

Strait

Lo stretto di Kerč' connette il Mar Nero col Mar d'Azov, separando la penisola di Kerč' ad ovest dalla penisola di Taman' ad est.

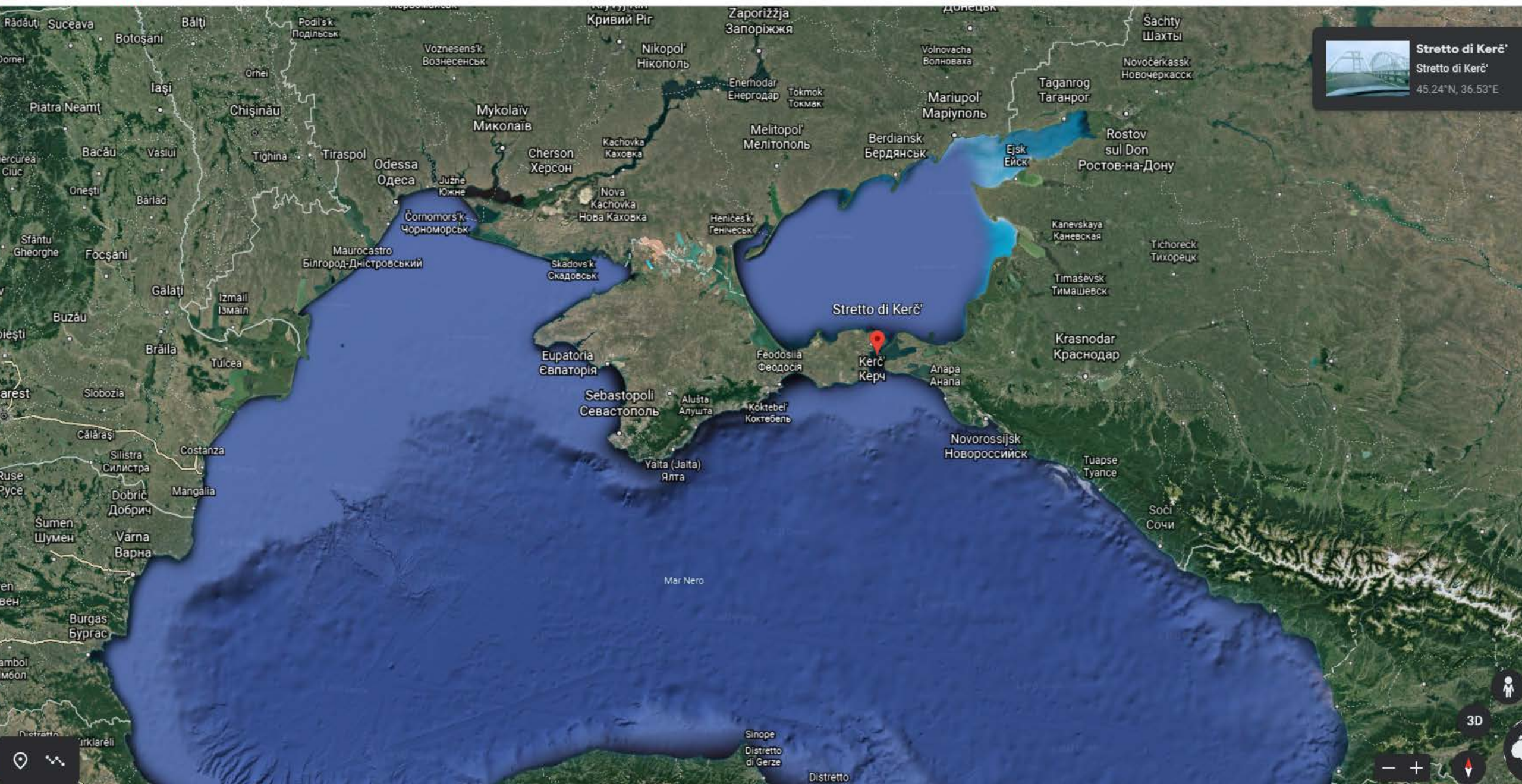
[Wikipedia](#)

[Ulteriori informazioni](#)

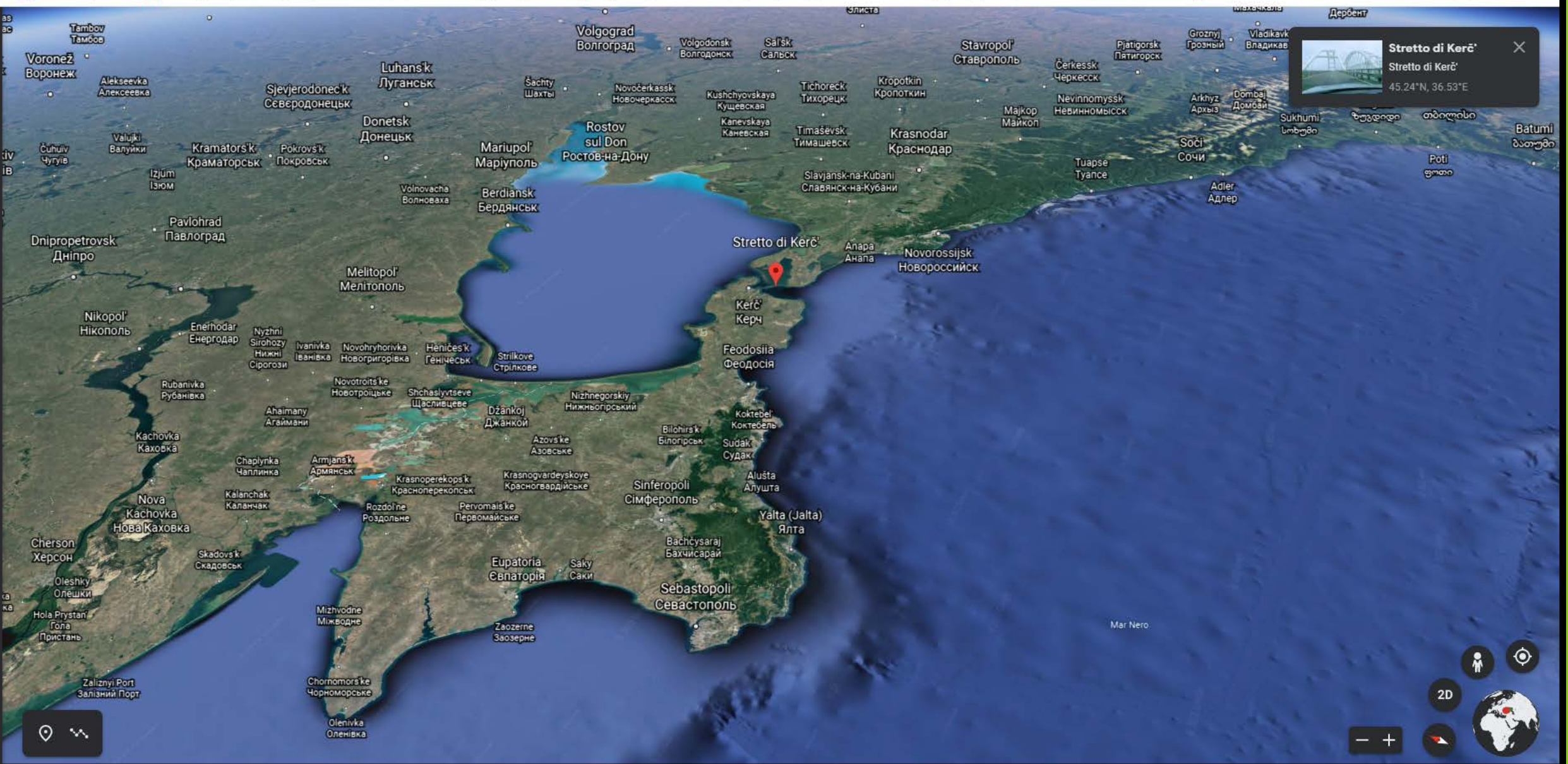
[Aggiungi al progetto](#)

Altri utenti visualizzano anche...



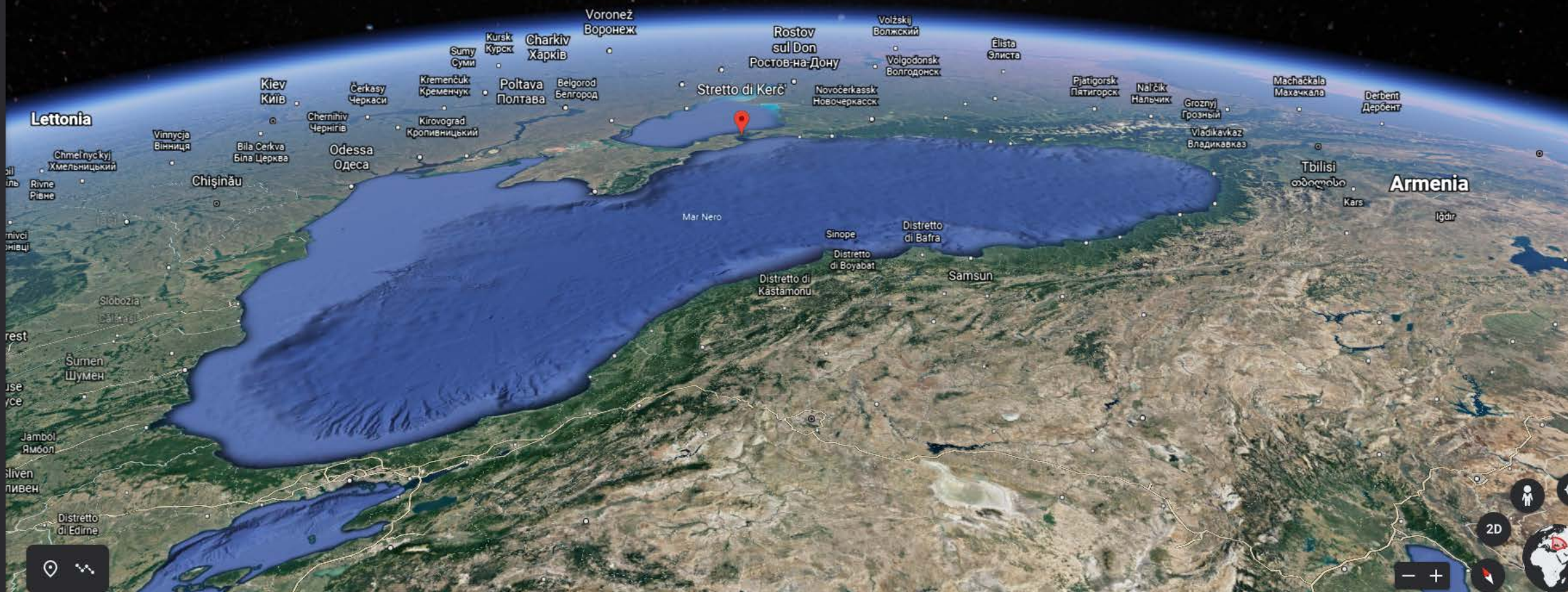


Stretto di Kerç'
Stretto di Kerç'
45.24°N, 36.53°E



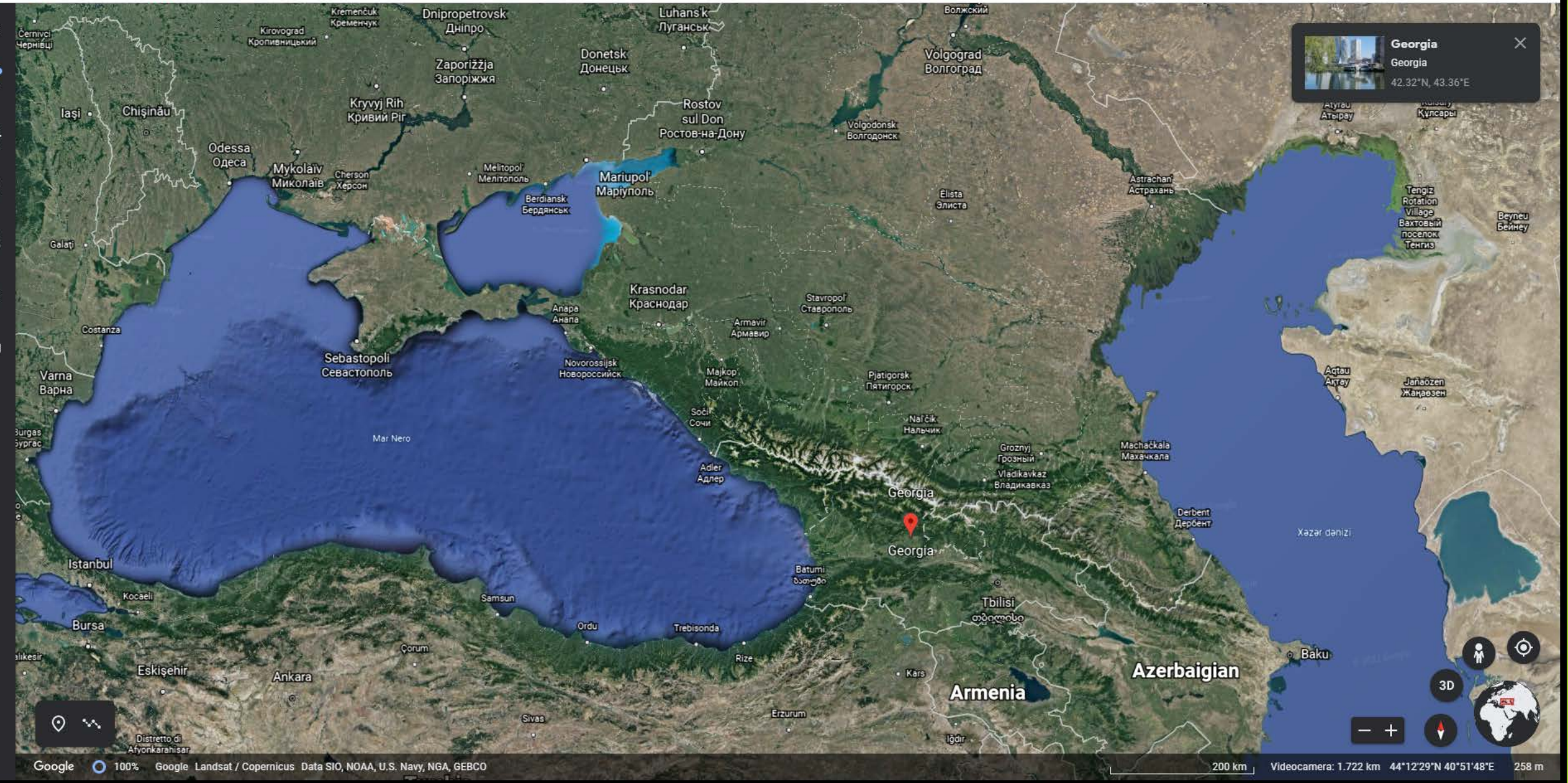
Stretto di Kerč'
Stretto di Kerč'
45.24°N, 36.53°E

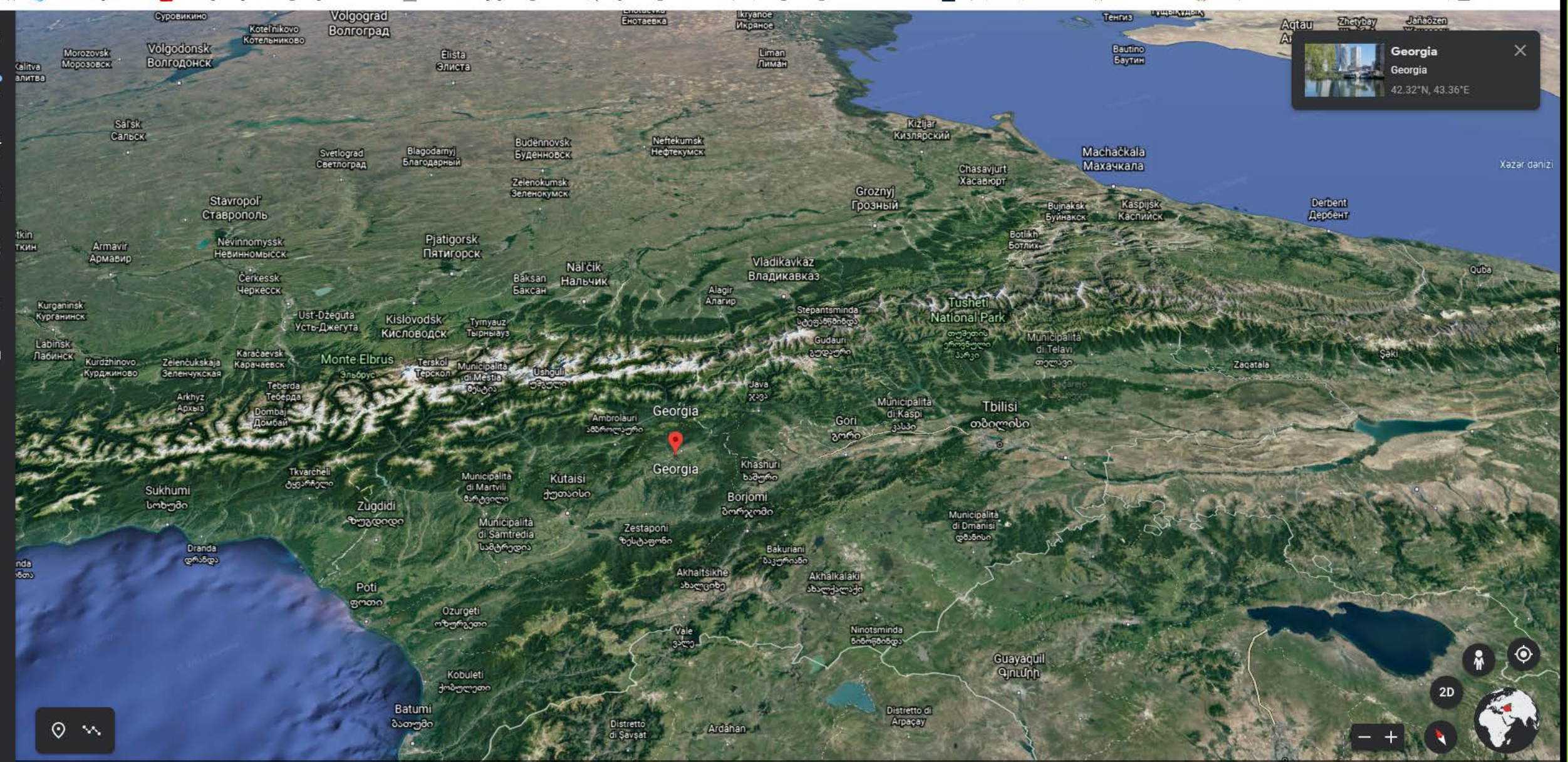
Stretto di Kerç'
Stretto di Kerç'
45.24°N, 36.53°E



4 - LA GUERRA FRA GEORGIA, OSSEZIA DEL SUD E RUSSIA (7-16 agosto 2008)





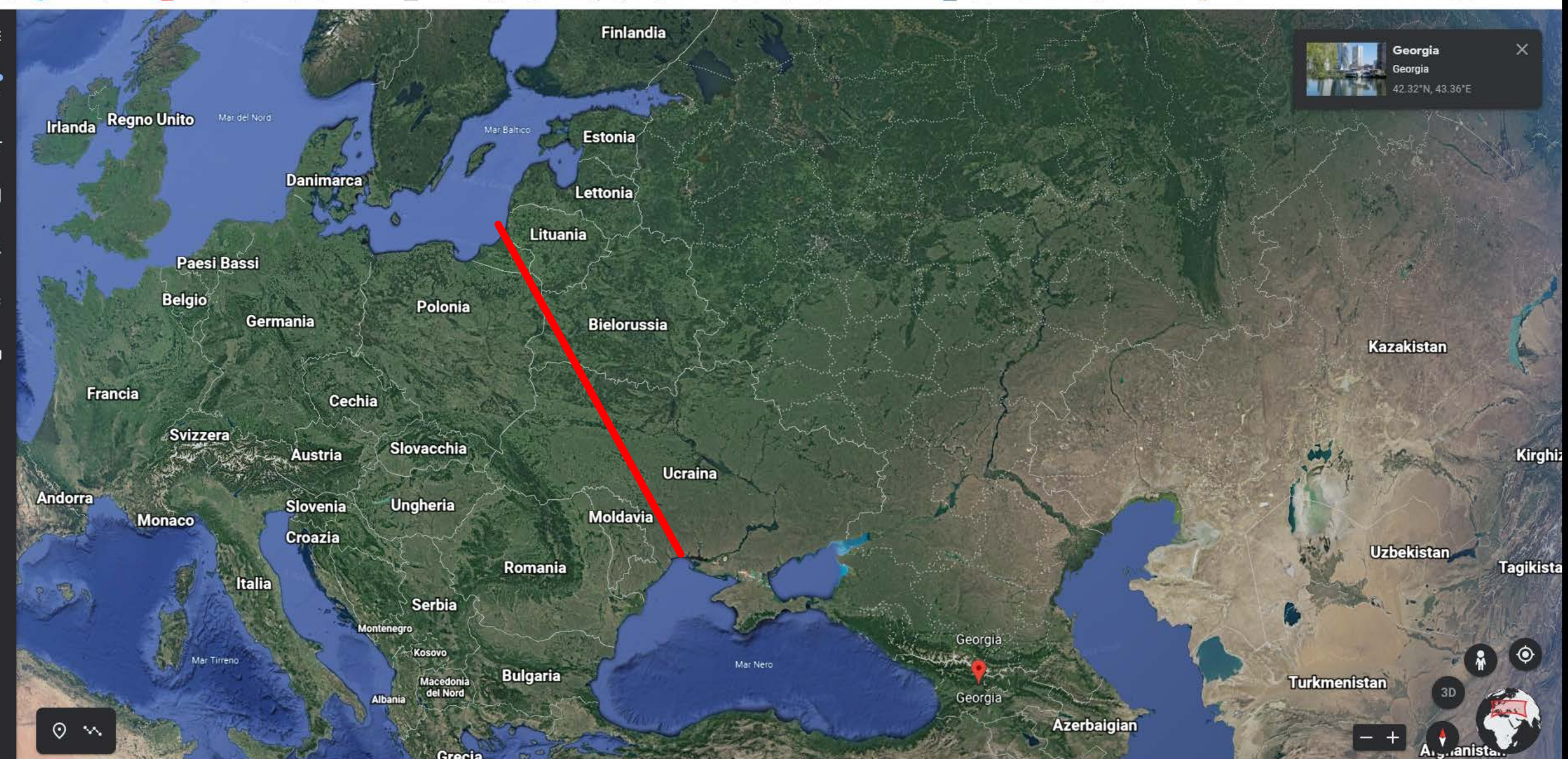


Georgia
Georgia
42.32°N, 43.36°E

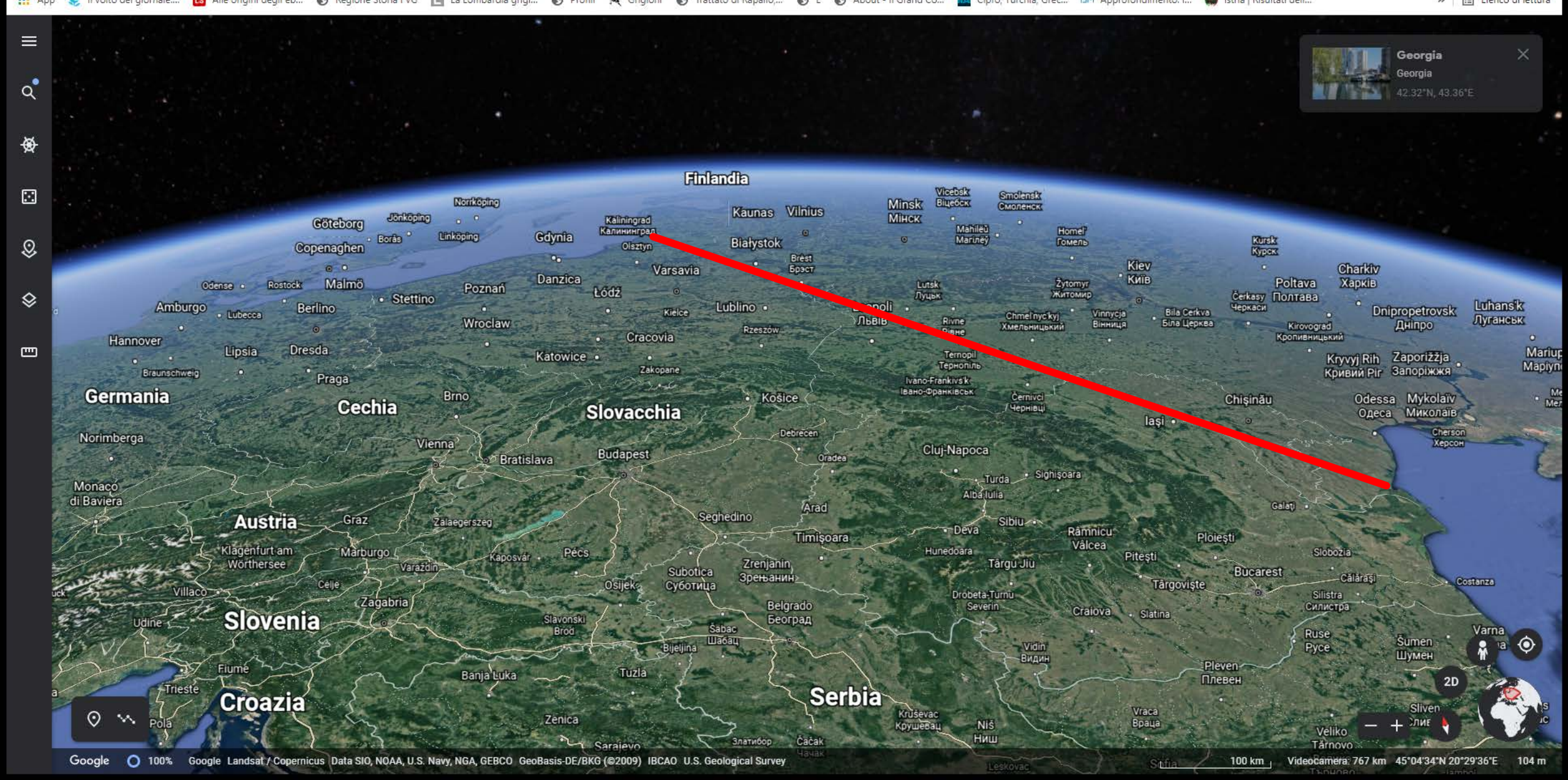
3 - ISTMO D'EUROPA



SPAZIO OPERATIVO DRONI USA



Georgia
Georgia
42.32°N, 43.36°E



Georgia
Georgia
42.32°N, 43.36°E

Finlandia

Germania

Cechia

Slovacchia

Austria

Slovenia

Croazia

Serbia

fine